



## Le Palais des Congrès

### Principales Manifestations accueillies en Janvier 2008

Séminaire AGF IART

du 02 au 03-janv-08



Séminaire SANOFI PASTEUR MSD

du 07 au 11-janv-08



Séminaire PAPI BROSSARD

le 09-janv-08



Séminaire Alliance Fromagère du 13 au 16-janv-08

Filiale de commercialisation de différentes marques (Caprice des Dieux, Géramont, Carré Frais, etc.) du groupe Bongrain (3,4 milliards d'euros de chiffre d'affaires en 2006, 18 600 salariés),

organisé par WHO EXCLUSIF traceur de rêves  
tel 06 13 302 605



Congrès National annuel des IFCS  
Institut de Formation des Cadres de Santé  
du 16 au 18-janv-08

<http://formation.aphp.fr/structures/IFCS/>

Convention DHL organisé par l'agence SAGARMATHA de Lyon du 24 au 26-janv-08

DHL est le leader mondial du transport et de la logistique en proposant des solutions sur-mesure, complètes et innovantes.

<http://www.sagarmatha.fr/>



Avenue Jean Bène

tel : 04 67 56 40 50

email : [infos@congres-lagrandemotte.com](mailto:infos@congres-lagrandemotte.com)

34280 La Grande Motte

Fax : 04 67 56 40 55

site <http://www.congres-lagrandemotte.com>



## Le Palais des Congrès

### Principales Manifestations accueillies en Février 2008

*les Ciseaux d'Or 2008* du 02 au 03-févr-08

Compétition Internationale de Toilettage Canin.  
Salon International Indépendant (exposants européens) .  
Démonstration par des toiletteurs de haut niveau.  
Séminaires de formation

<http://www.ciseauxdor.org/>



### *Convention Interne SYSTEME U « Réunion d'Enseigne » du 06 au 07-févr-08*

Système U est un groupement de commerçants indépendants travaillant ensemble au sein d'une structure coopérative. \*



### *9è Festival de Théâtre Amateur 2008 du GLAC du 22 au 24 févr 08*

Le Groupement des Loisirs et Activités Culturels organise depuis l'an 2000 son festival de théâtre amateur. L'édition 2008 à rassemblé les principales troupes de théâtre de la grande région et rencontré un public chaque fois plus nombreux. Pour la 10è édition en 2009 un programme exceptionnel est en préparation qui va ravir tous les amateurs de théâtre.

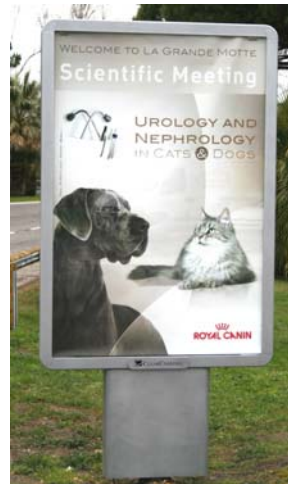


## Le Palais des Congrès

### Principales Manifestations accueillies en Mars 2008

**ROYAL CANIN Scientific Meeting :**  
**près de 300 experts en nutrition animale**  
**réunis le 5 et 6 Mars**

Producteur et distributeur de produits nutritionnels pour chien et chats Royal Canin implanté dans le Gard a réalisé plus de 80% de son chiffre d'affaires à l'international et est présent dans plus de 90 pays sur tous les continents.



**8è Forum de l'Emploi Saisonnier 2008 le Vendredi 7 Mars :**  
**Organisé par le Point Emploi et l'ANPE**

Ce rendez-vous annuel s'adresse aux demandeurs d'emploi à la recherche d'un poste pour la saison d'été dans les métiers suivants : serveurs-serveuses, cuisinier(e)s, animateurs-animatrices, barman-barmaid... Hôteliers, restaurateurs et pages privées du littoral languedocien seront présents pour recruter leurs futurs salariés.



**3è Salon FEMINA 2008**  
**14 mars au 16 mars**

**BLUE EVEN** organise pour la 3è édition de ce rendez-vous incontournable de la femme moderne : beauté, mode, déco, bien-être, art de vivre, forme, relaxation, loisirs créatifs, défilés, etc....

<http://www.blue-even.fr/>



**1è Conférence PPP 2008 " Perspectives in Percutaneous Penetration " du 24 au 29 mars**  
Cette société savante qui est à l'origine des patchs organise un forum unique d'échange entre leurs spécialistes Européens dans ce domaine qui s'applique à présent à de nombreux secteurs de la santé

**Organisateur : ALPHA Visa Congres**

<http://www.pppconference.org/>

